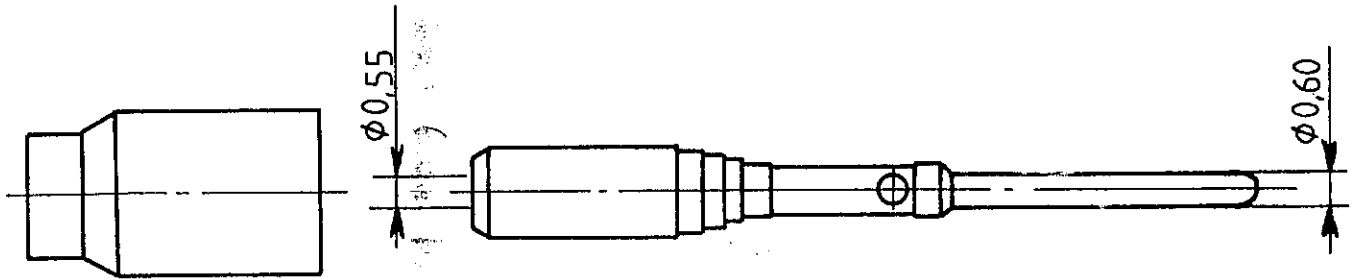
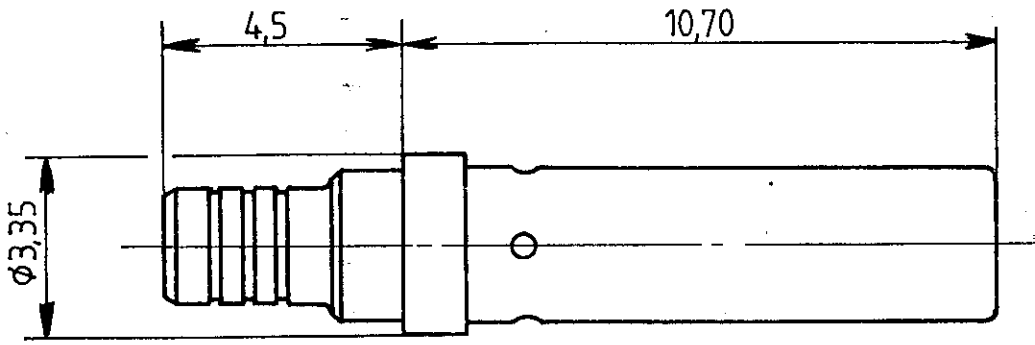


Série  
EPX

Désignation Contact coaxial femelle taille 15 pour  
câble KX 21 simple tresse

617 031



Matière et protection:

Contact extérieur, contact central, ferrule :  
alliage cuivreux nickelé doré

Tube de protection :  
acier inoxydable

Isolant :  
téflon

Cablage: Voir RP 4184

Dessiné le : 7.9.87  
par : faletti

PEN

 **RADIALL**  
département SOGIE

101, rue Philibert Hoffmann  
Zone Industrielle Ouest